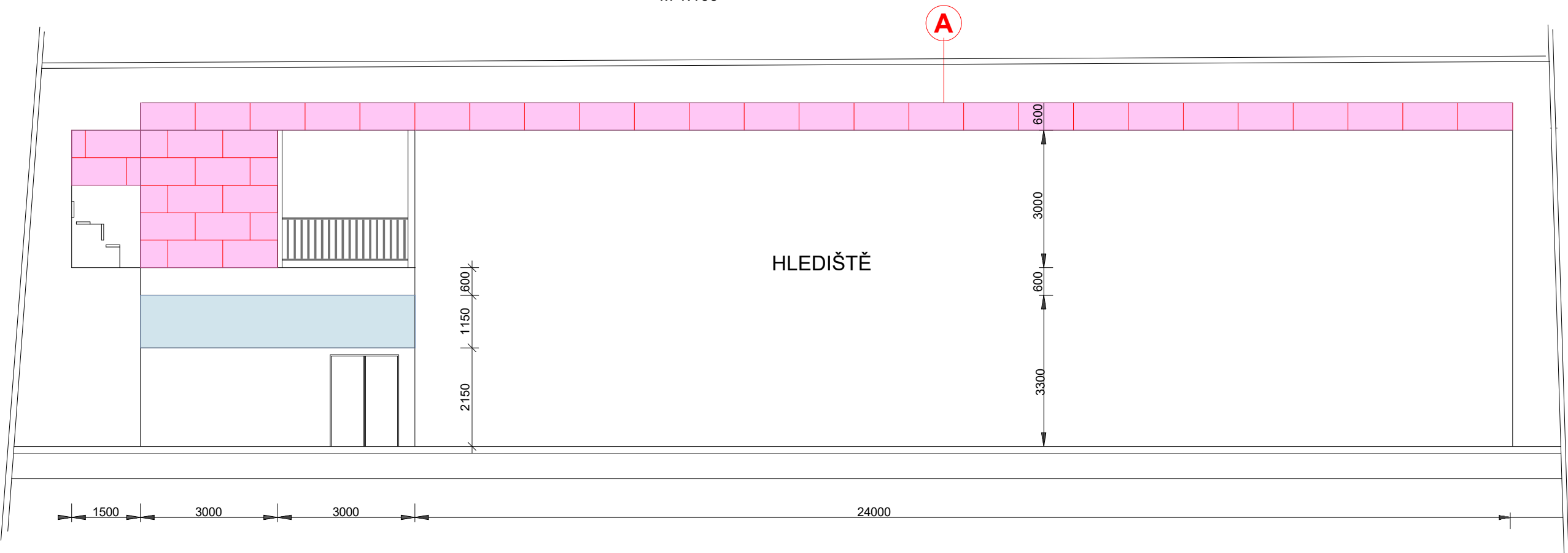


ŘEZ "C-C"

M 1:100



LEGENDA:

- NOVÝ OBKLAD NADE DVEŘMI VIZ. VÝKRES č.8.
- OBKLADOVÉ DESKY Z DŘEVĚNÉ VLNY POJENÉ MAGNEZIEM RASTR 600/1200 VIZ. VÝKRES č.8.
- SDK OBKLAD NALEPNÝ NA STÁVAJÍCÍ PODKLAD

A

SKLADBA PODHLEDU:

- STÁVAJÍCÍ PŘÍHRADOVÝ VAZNÍK RD JESENÍK a = 6 m
- STÁVAJÍCÍ OCELOVÉ PŘÍHRADOVÉ VAZNIČKY a = 1,5 m
- MINERÁLNÍ VATA 200 mm
- STÁVAJÍCÍ " T " -PROFIL 2 x L20/50 mm
- PAROZÁBRANA
- CD - PROFIL
- STROPNÍ PODHLEDOVÉ DESKY Z DŘEVĚNÉ VLNY POJENÉ MAGNEZIEM 600/1200 mm

ZODP.PROJEKTANT ING.MIROSLAV STRÁNSKÝ		PROJEKCE ING.MIROSLAV STRÁNSKÝ	
VYPRACOVALA ING.JANA KALOUSKOVÁ		STRÁNSKÝ	
OBEC ÚSTÍ NAD ORLICÍ			
INVESTOR		V LUKÁCH 826 ÚSTÍ NAD ORLICÍ 562 01	
PARDUBICKÝ KRAJ, KOMENSKÉHO NÁM.125, PARDUBICE.		www.stranskyuo.cz mob.603 26 47 58 stránskýuo@centrum.cz	
AKCE OPRAVA PODHLEDU, OBKLADŮ A OSVĚTLENÍ V HALE SUPŠ, ÚSTÍ NAD ORLICÍ.		DATUM	BŘEZEN 2021
		MĚŘÍTKO	1 : 100
		PODPIS	
ŘEZ C-C		D.1.1.7.	